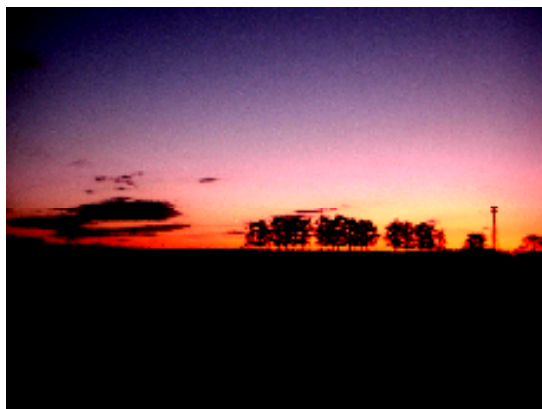
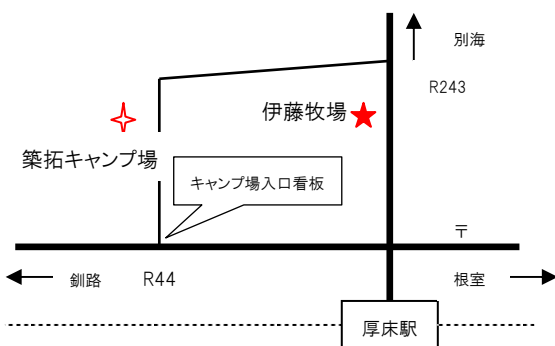


# ワークショップ★山とつきあう木とつきあう★VOL.3

～森林作業と木工の基礎実践ワークショップ～



根釧台地・秋の夕暮れ。牧草地とカラマツに暮情



【お申し込み】明郷伊藤☆牧場 担当・塩津  
TEL(0153)26-2181 FAX(0153)26-2141  
住所・氏名・年齢・電話番号・参加人数を。

【お問い合わせ】Forestsoul Project 中川貴之  
(080)5594-9791 forestsoul@arens.or.jp

※応募〆切 10月21日(水)まで

21年度第3回「山に散歩道をつくる～仕上編＋薪焼き秋刀魚スペシャル」

◆日時／10月25日(日)8:30～15:00 ごろ(小雨決行・キャンプ場で自由解散)

◆集合／伊藤牧場酪農喫茶前 8:20(車の移動があるためいつもより早めます)

◆主催／Forestsoul Project(中川) ◆共催／明郷 伊藤☆牧場まきばの教室

◆参加要件／興味と好奇心があれば性別・経験不問。1人でもOK! ※小学5年生以上とします

◆参加定員／10名ぐらい ◆参加料金／大人 3,000円 高校生以下 2,000円

◆服装／作業可能な服(草が飛び散ります・ヤッケズボンがおすすめ) 長靴 軍手 タオル ウィンドブレーカー

◆持物／ナタ・オノ・草刈鎌・食べたい焼きたい秋の味覚(あれば) 厚床パス地図(ない場合は当日 200円で購入願います)

◆活動場所／明郷会館脇の森→厚床パス→築拓キャンプ場

◆今回のメニュー!

第三回は散歩道シリーズの最終回です。午前中、草刈機を使って林業でいう「地ごしらえ」という作業をすることで、前回までに伐開・草刈した散歩道ルートのをさらに低く刈って道らしくします。さらには手鎌を使って道の両脇の笹が倒れてくるのを防ぐ「かぶり取り」という作業をして仕上げます。

昼は散歩道が完成してもしなくても厚床パスを歩き(雨天時は車で移動)キャンプ場へ。遅めの昼食では散歩道完成記念に薪料理で秋刀魚や秋味などを焼く予定です。ほか食べたい飲みたい物があればお持ちください。

ミズナラの黄葉とドマツの緑のコントラストが美しいであろう明郷の林、ぜひおいでください☆